

ProMik

SAP1021

독립형 또는 생산 환경에 통합된 반자동 플래시 스테이션



SAP2021의 예



Overview

SAP1021은 PCB의 온보드 플래싱 및 테스트를 위한 비용 효율적인 반자동 프로그래밍 시스템입니다. 애플리케이션을 위한 온보드 전원 공급 장치가 통합된 혁신적인 MSP21XXNET 기술을 기반으로 하는 SAP1021 시스템은 혼합 인터페이스를 통해 여러 대상을 병렬로 고속 프로그래밍 및 테스트를 보장합니다. 이 유연한 시스템은 고정 장치를 변경하는 것만으로 다양한 PCB의 플래싱 및 테스트를 지원하므로 거의 모든 보드 생산 요구 사항에 쉽게 변경할 수 있습니다. SAP1021 시스템은 다양한 소프트웨어 패키지로 제공될 수 있으며, 자세한 정보는 아래 표를 참조하십시오. 시스템 운영은 PCB를 고정 장치에 로드하고 캐비닛을 닫은 후 PC에서 해당 버튼을 누르는 것만큼 간단합니다. SAP1021은 어댑터에 MSP21XXNET를 공장에서 설치하여 제공되거나 랙 장착 버전으로도 지원될 수 있습니다.

Key Features

- 타겟 전원 공급 장치를 갖춘 MSP21XXNET 기반의 통합 반자동 프로그래밍 시스템
- 인체공학적인 작업대
- 두 개의 PCB 또는 하나의 a보드에 두 개의 MCU 프로그래밍 지원
- 애플리케이션에 맞는 고정 장치를 위한 튼튼하고 내구성 있는 하우징
- GUI, 그래픽 기반의 운영자 및 관리자 사용자 인터페이스
- 후면 패널 연결: 100-240 VAC 및 이더넷 RJ45 호스트 인터페이스
- 치수:

유형	(W X L X H)	유효 면적
SAP1021-1	320 X 515 X 270	155 X 250
SAP1021-2	460 X 515 X 270	295 X 250
SAP1021-3	620 X 585 X 270	450 X 320

Available Software Packages

FlashTask Pro & pOnline_Pro (자세한 내용은 데이터시트를 참조하십시오)

	FlashTaskPro SAP	FlashTaskPro IFL	pOnlinePro
작업 편집기	✓	✓	—
작업 엔진	✓	✓	—
그래픽 사용자 인터페이스	✓	✓	*
MES 연결성	✓	✓	*
테스트 도구	✓	✓	✓
패널 / 멀티 PCB 프로그래밍	✓	✓	*
사이버 보안 기능	✓	✓	*
핸들러 인터페이스 프로토콜	필요 없음	✓	*
동적 데이터 처리	✓	✓	*
DLL 인터페이스(C#, C++)	필요 없음	필요 없음	✓
통합 노력	매우 낮음	낮음	프로젝트별
지원을 위한 파일 진단	✓	✓	—

* 호스트 소프트웨어(예: LabView/TestStand)에서 기능을 구현하는 것은 고객의 책임입니다.

옵션:

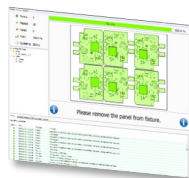
- 시스템의 완전한 제어를 위한 사전 설치된 산업용 PC, Windows © OS, 17" TFT 모니터, 키보드

SMART ICT

→ ProMik 부트로더 기술을 기반으로 한 테스트



→ FlashTask Pro GUI (그래픽 사용자 인터페이스)



내장된 MSP2100NET 인시스템 프로그래머